

## Donde Estarán Ellos En Un Año

Estudiantes mayores de ARISE han sido aceptados en las siguientes escuelas:

### Universidades del Estado de California:

Chico, East Bay, Fresno, Humboldt, Long Beach, Monterey Bay, Northridge, Sacramento, San Francisco, San Jose, Sonoma

### Otras Universidades de California:

Dominican University, Mills College, St. Mary's, Santa Clara University

### Universidad de California:

Davis, Merced

### Fuera del Estado:

University of Miami, Wesleyan University (lista de espera), Willamette University

## PRÓXIMOS EVENTOS

29 de Abril

Salida Inicial de los Mentores

13 de Mayo

Salida Inicial de los Mentores

25, 26, 27 de Mayo

Presentación "Bridge"

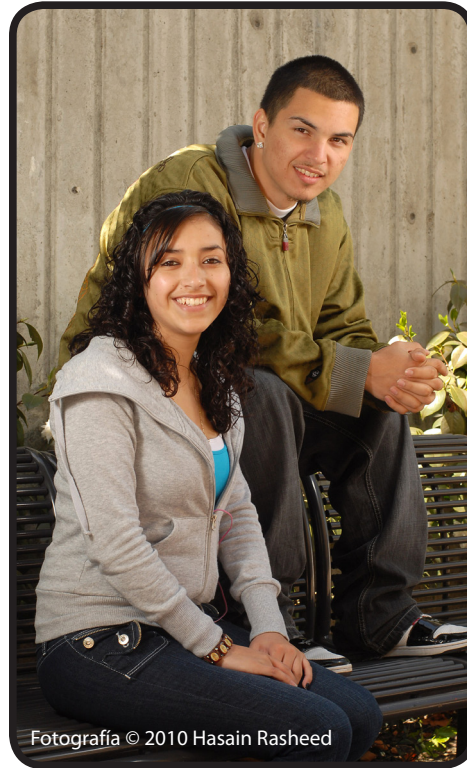
9, 10, 11 de Junio

Competencia de Presentaciones

15 de Junio

La Noche de la Exposición

## Estudiantes Mayores De ARISE Un Paso Más Cerca Del Objetivo Universitario



Fotografía © 2010 Hasain Rasheed

Las cartas de aceptación de Ana Cristina son parte de un momento de asistir a la universidad que se ha estado formando todo el año en ARISE. Entrando el otoño, cada estudiante mayor sabía que tenían la oportunidad de ser el primero en sus familias en asistir a la universidad. Y ahora, con las cartas llegando, se está convirtiendo rápidamente en una realidad: Cada estudiante que ha aplicado ha sido aceptado por lo menos por una escuela. (Vea "Donde Estarán Ellos El Próximo Año," izquierda.)

Mientras que Ana Cristina ha estado en ARISE desde el 9° grado, el camino de su compañero hacia la graduación fue muy tormentoso. "Para mi ha sido un camino muy difícil," él recuerda. "He estado en cuatro diferentes secundarias, y viví en Chicago por un año y medio. Pero cuando vine a ARISE [en su tercer año], comencé a tener un buen camino. Ahora la universidad es una realidad. Ahora lo veo como algo que yo *necesito* hacer."

### Es una comunidad muy dura

La exposición a otras escuelas le ha dado a Miguel una apreciación única por la cultura de ARISE. "Es un ambiente más pequeño, y eso en realidad te ayuda a aprender," él explica. "He estado en una escuela con 3,000 estudiantes, donde es muy difícil tener el tipo de colaboración y atmósfera [que tenemos en ARISE]."

"Es una comunidad muy dura," agrega Ana Cristina, "y los maestros siempre están apoyándonos, proporcionándonos con recursos y oportunidades."

Entre esas oportunidades están los proyectos de "Competencia" (en la áreas de análisis literario, matemáticas, ciencia, historia, y expresión artística) que jóvenes y mayores presentan ante un panel de personal y voluntarios de la comunidad.

Cuando ella abrió la carta de Mills College, la estudiante mayor de ARISE Ana Cristina casi no podía creer lo que leyó. "No sabía si en realidad había sido aceptada," recuerda ella. "En realidad nunca pensé estar en ese lugar. Me vi llenando a la universidad, pero no sabía como iba a llegar ahí."

Para ser exactos, ella llevó la carta al Co-Director Romeo García, quien confirmó su mensaje: Ana Cristina estaba dentro. "Él estaba muy orgulloso, y yo estaba muy feliz porque era la primera."

No sería la única. Dos semanas después vino la carta de St. Mary's College. "[Después de Mills], no le dije a mucha gente," dice ella. "No quise parecer como 'Oh me aceptaron,' presumir acerca de eso. Pero [mis compañeros] todos se molestaron, diciendo, 'Deberías de decírnos!' Así que ésta vez, les mandé un mensaje de texto a todos."

"Creo que es muy bueno que tengamos Competencias aquí," dice Ana. "Cuando haces una investigación y escribes un documento de 10-15 páginas y luego presentarlo a un panel, eso realmente te prepara para las clases de universidad." Lo que es más, ARISE anima a todos los estudiantes a tomar cursos en campos universitarios: Ana Cristina lo ha hecho dos años seguidos, recibiendo las mejores calificaciones-A's en todos los cinco cursos en universidades comunitarias que ella tomó, de Perspectivas en Racismo Americano e Inglés 201B a Pre-Cálculos e Ilustración.

"Estamos realmente serios acerca de la [preparación universitaria]," dice la Co-Directora Laura Flaxman, explicando como el programa de ARISE va más allá de los requisitos estándares de A-G. "Es más difícil graduarse de ARISE que de cualquier otra escuela secundaria de Oakland."

Los estudiantes mayores aprecian las altas expectativas y preparación rigurosa y entienden lo que está en juego cuando se sientan al borde de ser los primeros estudiantes de ARISE en graduarse y los primeros en sus familias en asistir a la universidad. "Muchas oportunidades no vienen dos veces," dice Miguel, que espere asistir a St. Mary en el otoño. "Algunas veces solo tienes una oportunidad y tienes que tomar ventaja de esto."

"Es bueno porque vamos a ser los primeros y todos nos van a recordar," dice Ana Cristina. "Estoy orgullosa de estar en la primer clase de graduados porque creo que he puesto un ejemplo para otras personas a seguir."

"Todavía recuerdo mi primer día de escuela cuando tenía cinco años y he pasado por mucho desde entonces," recuerda Miguel. "Voy a ser el primero en mi familia en ir y estoy muy emocionado de que ésta larga jornada está dando sus frutos."



## ¡ENVIAR A UN ESTUDIANTE A LA UNIVERSIDAD!

Mientras que Ana Cristina ha sido aceptada en muchas universidades, como estudiante que no es elegible para ayuda financiera federal ella debe asegurar becas para pagar su colegiatura. Ella está intrigada por la perspectiva de ir fuera del estado para asistir a la universidad, pero dice "lo que me detiene es encontrar el dinero. Es verdaderamente difícil encontrar becas."

Como estudiantes de la primera generación con metas universitarias de familias predominantemente de bajos ingresos, nuestros niños navegan muchos obstáculos, financieros y de otros. Para darles apoyo continuo a nuestros estudiantes que vienen al 9° grado mientras siguen los pasos de Ana Cristina y Miguel, ARISE ha lanzado el programa **Enviar un Estudiante a la Universidad**. Cuando se une, estos son solo algunos de los recursos que estará apoyando:

- **Computadoras portátiles para los estudiantes** - solo uno en 10 estudiantes de ARISE tiene una computadora en casa
- **Varias visitas a universidades al año**
- **Viajes de inmersión cultural** - como un mes en Nicaragua
- **Matrícula y preparación para el SAT**

Éstas son solo algunas de las maneras que éste programa ayudará a su estudiante mientras se acercan hacia la graduación y más allá. Para unirse a la causa, visite el sitio [www.arisehighschool.org/ssc](http://www.arisehighschool.org/ssc) o vea la hoja informativa adjunta.

## ¡INVOLUCRESE EN ARISE!

Si está interesado en ser **mentor de un estudiante de ARISE** por favor envíe un correo electrónico a Kawai en [volunteer@arisehighschool.org](mailto:volunteer@arisehighschool.org). Para ser un **panelista para la Presentación 'Bridge' o de Proficiencia**, envíe un correo electrónico a [kate@arisehighschool.org](mailto:kate@arisehighschool.org).



## ARISE HIGH SCHOOL

3301 E. 12th St. , Suite 205 Oakland, CA 94601

Co-Directores Laura Flaxman y Romeo Garcia  
[laura@arisehighschool.org](mailto:laura@arisehighschool.org) • [romeo@arisehighschool.org](mailto:romeo@arisehighschool.org)  
510-436-5487 • <http://www.arisehighschool.org>



ARISE es un miembro de la  
Oakland Schools Foundation Network